



www.arasm.es

Emilia Pardo Bazán, 5 (Entresuelo)
15960, Ribeira
(A Coruña)

Tel.: 981 972 545
email: info@arasm.es

INFRAESTRUCTURAS
HIDRÁULICAS



INFRAESTRUCTURAS

- ✓ Plantas de tratamiento de agua potable
- ✓ Plantas de depuración de aguas residuales
- ✓ Estaciones de bombeo y redes de saneamiento
- ✓ Plantas y redes de abastecimiento de agua
- ✓ Piscinas publicas y privadas

NUESTROS SERVICIOS

Asistencia técnica:

- ✓ Asistencia técnica a la fabricación y al montaje
- ✓ Asistencia técnica a la puesta en marcha
- ✓ Asistencia técnica al mantenimientos
- ✓ Asistencia técnica a reparaciones
- ✓ Asistencia técnica a la operación de plantas
- ✓ Auditorias de calidad a la fabricación, montaje y mantenimiento

Instalaciones y montajes:

- ✓ Instalaciones y montajes eléctricos y mecánicos
- ✓ Instalaciones y montaje de instrumentación
- ✓ Instalaciones y montajes de redes de abastecimiento y saneamiento

“Disponibilidad y dedicación son características inherentes a nuestros recursos humanos”

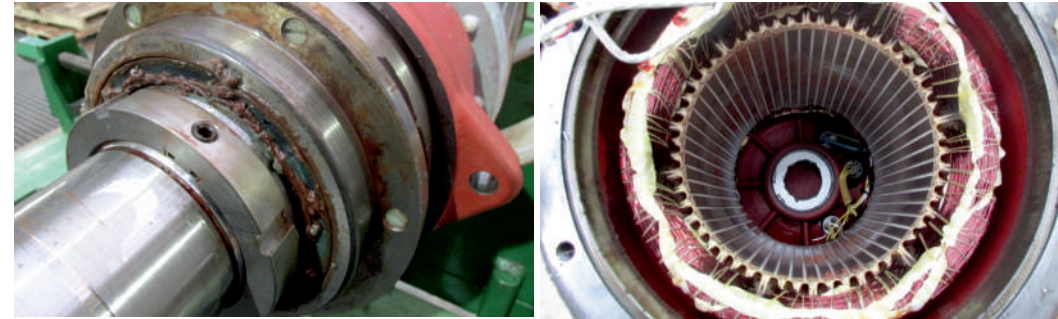
Puesta en marcha:

- ✓ Inspecciones preliminares
- ✓ Pruebas de funcionamiento eléctrico, mecánico, hidráulico, etc
- ✓ Parametrización equipos de control e instrumentación
- ✓ Puesta en marcha de procesos y optimización.

Mantenimiento preventivo y correctivo :

Experiencia contrastada en las principales marcas:

- ✓ Bombas sumergibles y axiales FLYGT, ABS, PUMPEX, ZENIT.
- ✓ Bombas centrifugas LOWARA, ROBOT PUMPS, EGGER, AZCUE.
- ✓ Bombas de tornillo salomónico MONO, CRAMIX, BORNEMANN.
- ✓ Decanters ALFA LAVAL y ANDRITZ
- ✓ Tambores espesadores HUBER, ESTRUAGUA.
- ✓ Soplantes de aireación AERZEN, ROBUSCHI.
- ✓ Tamices y rejas ANDRITZ, ESTRUAGUA, FILTRAMASA, HUBER.



“Especialistas en mantenimiento de bombas Flygt y ABS”

